

POLE UNIVERSITAIRE ET TECHNOLOGIQUE DE VICHY VAL D'ALLIER



LIVRET D'ACCUEIL

1 avenue des Célestins - 03200 VICHY

tél : +33 (0)4 70 30 43 43 - télécopie : +33 (0)4 70 30 43 60

e-mail : pole-universitaire@vichy-valallier.fr

www.vichy-universite.com

Le Pôle universitaire au cœur de la ville

Bienvenue en région Auvergne !

Le département de l'Allier compte près de 350 000 habitants.

La communauté d'agglomération de Vichy <http://www.agglo-vichyvaldallier.fr/accueil>, appelée « Vichy Val d'Allier » regroupe 23 communes et 75 000 habitants dont 35 % vivent à Vichy (27 714 habitants) <http://www.ville-vichy.fr/>.

Par ailleurs, Vichy Val d'Allier et les communautés de communes voisines se sont réunies au sein d'une nouvelle structure comptant plus de 156 000 habitants répartis dans 168 communes appelée « Pays Vichy Auvergne » <http://www.paysvichyauvergne.com/>.

Avec 42 567 étudiants en 2008/2009, l'Auvergne se situe au 15^{ème} rang des régions françaises alors qu'elle est la 19^{ème} région par sa population, signe incontestable de la vitalité de ses établissements d'enseignement supérieur.



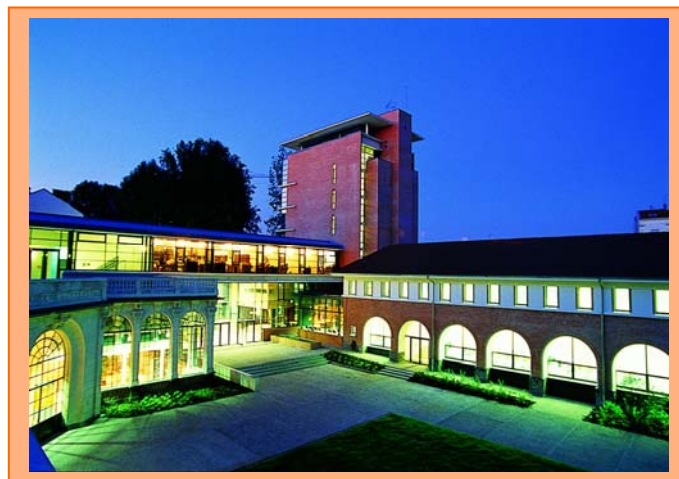
Présentation du Pôle universitaire

Implanté sur les friches de l'ancien établissement thermal Lardy construit en 1937, le Pôle universitaire et technologique de Vichy Val d'Allier conserve certaines façades inscrites à l'inventaire des monuments historiques.

Construit au cœur des parcs Lardy et Célestins, le Pôle universitaire se situe en centre-ville, à proximité des structures dont ont besoin quotidiennement les étudiants : commerces, lieux de loisirs, administrations, transports. . .

Ce site de 9000 m² comprend 45 salles de cours dont 9 sont équipées de tableaux interactifs, un amphithéâtre de 135 places, deux grandes salles polyvalentes, 15 salles informatiques, 4 laboratoires de langues, un plateau TV, un plateau audio et une salle de montage vidéo.

L'ensemble des locaux est accessible aux personnes handicapées.



La grande qualité architecturale des bâtiments du Pôle, l'environnement dans lequel s'insère l'établissement, la qualité de l'outil pédagogique sont autant d'éléments qui permettent aux étudiants d'évoluer dans un cadre de travail spacieux et agréable.

Cet établissement construit à l'initiative de la Communauté d'agglomération est entièrement financé par elle et accueille différentes composantes :

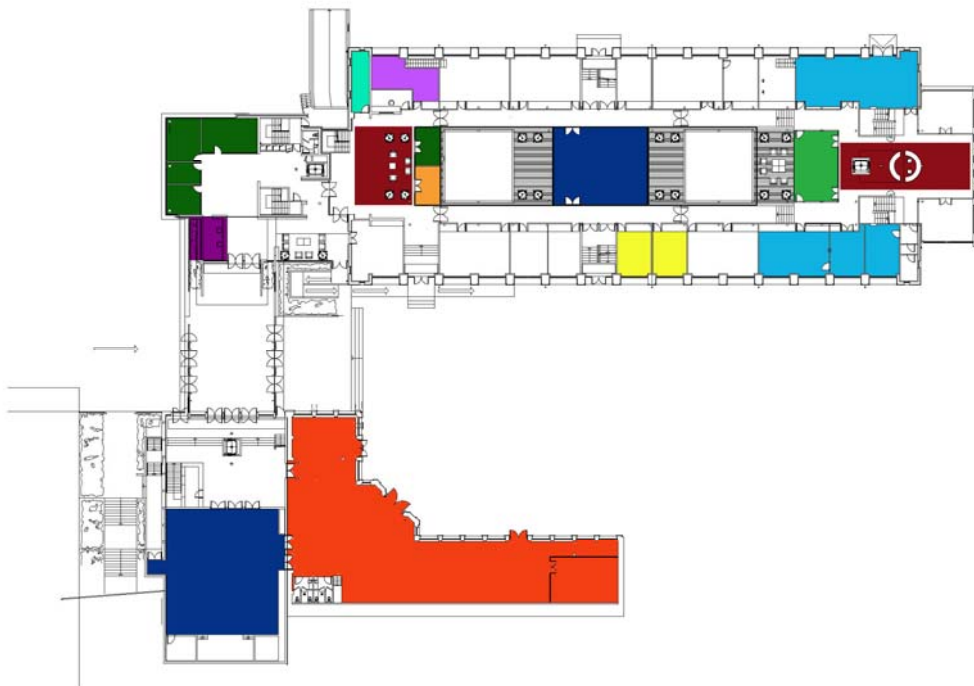
- 7 filières de l'Université d'Auvergne ;
- 8 filières de l'Université Blaise Pascal ;
- l'École des Préparateurs en Pharmacie de l'Allier (EPA) ;
- le CAVILAM ;

Les principes fondateurs sont :

- la **qualité** ;
- l'**innovation** ;
- le **partenariat** : le Pôle est un lieu d'échanges et d'interactivité entre acteurs du monde éducatif, scientifique, économique, culturel et social, visant à contribuer au développement du bassin d'emploi de Vichy, du département de l'Allier et de la région Auvergne ;
- la **coopération** : chaque partenaire approuve le principe de moyens partagés et d'échange de compétences.

Comment s'orienter dans le Pôle ?

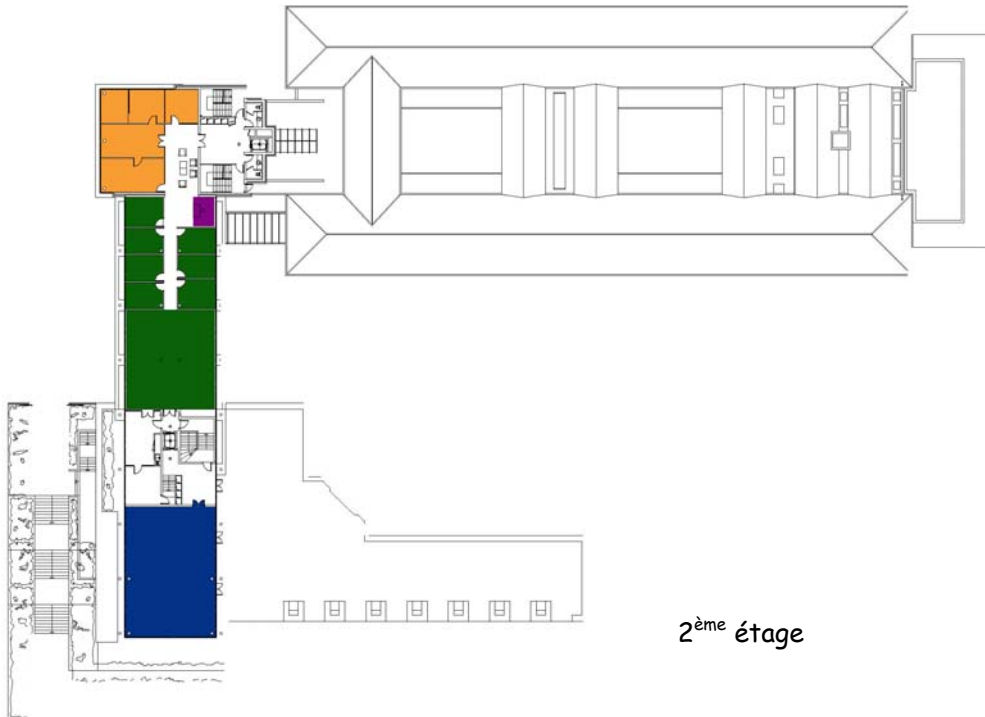
-  Accueil.
-  Administration CAVILAM.
-  Secrétariat général.
-  Grandes salles.
-  Laboratoires de langue.
-  Laboratoires de biologie.
-  Bureaux professeurs.
-  Médiathèque.
-  Espace détente.
-  Infirmerie.
-  Reprographie.



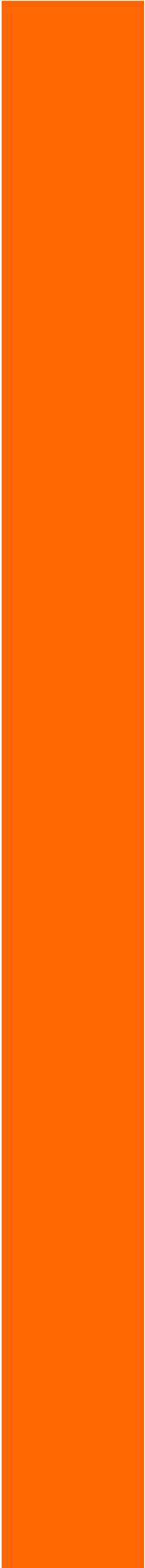
Rez de chaussée



1^{er} étage



2^{ème} étage



Les bons plans de l'année 2011-2012



Tout le monde à son agenda !

L'année universitaire 2011-2012 s'annonce une fois encore ponctuée de nombreux évènements.

Au programme :

Du 5 au 8 octobre 2011, Semaine d'intégration :

- 5 octobre, soirée d'accueil
- 6 octobre, l'agglomération fête ses étudiants-Beach party-
- 7 et 8 octobre, Week end festif au stade universitaire

16 novembre : Le pôle universitaire **fête ses 10 ans** !

8 décembre, Nouvelle édition de la soirée **Aquanight**, stade aquatique communautaire.

8 mars 2012, le **printemps des étudiants**.

La fête c'est aussi le BDE, qui organise tous les jeudis soirs, des soirées à thème...



Les formations universitaires

Le Pôle Universitaire et Technologique de Vichy Val d'Allier regroupe des formations spécialisées et innovantes de bac + 1 à bac + 5, pour la plupart inédites en Auvergne afin de répondre à des besoins émergents.

Depuis la rentrée 2009, le Pôle Universitaire et Technologique de Vichy accueille l'année de préparation aux études de masso-kinésithérapie.

Ces formations spécialisées sont tournées vers le multimédia, l'informatique, le commerce, la gestion, les langues, les biotechnologies et la pharmacie.

Livret d'accueil du Pôle Universitaire de Vichy Val d'Allier

bac + 1 /L1	bac + 2 /L2	bac + 3 / L3	bac + 4 / M1	bac + 5 / M2	
	DUT Services et réseaux de Communication 1 et 2	Licence Professionnelle Système informatique et logiciels TOSPI			
	Année préparatoire aux études de masso kinésithérapie	Licence Professionnelle Technique de l'Activité de l'Image et du Son (TAIS)			
		Licence IUP Commerce International	Master IUP Commerce International		
		Licence Professionnelle Commercial de la Communication et du Multimédia			
		Licence Professionnelle Industries chimiques et pharmaceutiques		Master Pro Développement de produits pharmaceutiques et nutritionnels	
		Licence Professionnelle Journalisme de proximité			
		Licence Professionnelle comptabilité finances	Master Stratégies Internet et Pilotage de Projets en Entreprise		
				Master Pro Entrepreneuriat, création, reprise d'entreprise	
		DU d'Initiation aux Etudes d'Economie et de Gestion		en partenariat avec le Pôle, porté par l'IEQT : Management de la Performance et des Risques par l'Approche QSE	
			Licence économie-Gestion Bilingue		

sont également hébergés au pôle universitaire de Vichy :

le CAVILAM, un des centres de référence dans le domaine de l'enseignement du français langue étrangère et de la formation des professeurs. Il s'est spécialisé dans la création d'outils pédagogiques innovants associant intimement l'acquisition de la langue française et la découverte de contenus culturels.

l'Ecole des Préparateurs de l'Allier prépare en 2 années le brevet professionnel de préparateur en pharmacie.

Commerce/communication/langues



Vous êtes étudiant en :

- *Licence professionnelle Journalisme de proximité*
UFR-Langues Appliquées Commerce Communication
Université Blaise Pascal

- *Licence professionnelle Commercial de la Communication et du Multimédia*
UFR-Langues Appliquées Commerce Communication
Université Blaise Pascal

- *Licence / Maîtrise Commerce International - spécialité technico-commerciale*
UFR-Langues Appliquées Commerce Communication
Université Blaise Pascal

- *Diplôme Universitaire « International Business With French »*
UFR-Langues Appliquées Commerce Communication
Université Blaise Pascal

Christine HALLER

est là pour vous accompagner pendant votre cursus.

Bureau n° 128, 1^{er} étage, couloir de droite

Pôle Universitaire et Technologique de Vichy Val d'Allier
1 avenue des célestins - F - 03200 VICHY
Tél. : +33 (0)4 70 30 43 61 / fax : +33 (0)4 70 30 43 62
Courriel : Sec.Vichy.lacc@univ-bpclermont.fr

Secteur économie/gestion/internet



Vous êtes étudiant en :

- *DU d'Initiation aux Etudes d'Economie et de Gestion (IEEG)* (à partir de février 2009)

Faculté des Sciences Economiques et de Gestion
Université d'Auvergne en partenariat avec le CAVILAM

- *Licence économie gestion bilingue*

Faculté des sciences économiques et de gestion
Université d'Auvergne

- *Licence professionnelle Comptabilité/Finances*

Faculté des sciences économiques et de gestion
Université d'Auvergne

- *Master Professionnel (M1 et M2) Stratégies Internet et Pilotage de Projets en Entreprise (SIPPE)*

UFR - Sciences et Technologies
Université Blaise Pascal

- *Master Professionnel (M2) Entrepreneuriat, Création, Reprise d'entreprise*

I.A.E - Faculté des Sciences économiques et de gestion
Université d'Auvergne

Isabelle VAIRET

est là pour vous accompagner pendant votre cursus.

Bureau n° 213, 2^{ème} étage, Tour

Pôle Universitaire et Technologique de Vichy Val d'Allier
1 avenue des célestins - F - 03200 Vichy
Tél. : +33 (0)4 70 30 43 54 / fax : +33 (0)4 70 30 43 60
Courriel : i.vairet@vichy-valallier.fr

Secteur pharmacie/nutrition



Vous êtes étudiant en :

- *Licence Professionnelle Industries chimiques et pharmaceutiques - option ingénierie pharmaceutique*
Faculté de Pharmacie
Université d'Auvergne
- *Master Professionnel (M2) Développement de produits pharmaceutiques et nutritionnels*
Faculté de Pharmacie
Université d'Auvergne
- *Année de préparation aux études de masso kinésithérapie*
Faculté de Médecine
Université d'Auvergne

Elodie SOISSON

est là pour vous accompagner pendant votre cursus.

Bureau n° 213, 2^{ème} étage, Tour

Pôle Universitaire et Technologique de Vichy Val d'Allier

1 avenue des Célestins - F- 03200 VICHY

Tél. : +33 (0)4 70 30 43 55 / Fax : +33 (0)4 70 30 43 60

Courriel : e.soisson@vichy-valallier.fr



- *Brevet Professionnel de Préparateur en pharmacie (1^{ère} et 2^{ème} année)*

Nicole BRUNET

est là pour vous accompagner pendant votre cursus.

117 rue du Maréchal Lyautey - F - 03200 VICHY Tél. : +33 (0)4 70 98 00 83

Courriel : syndicatpharmacienallier@club-internet.fr

Secteur informatique/multimédia



Vous êtes étudiant en :

- *DUT Services et Réseaux de Communication*
IUT de Montluçon-antenne de Vichy
Université Blaise Pascal
- *Licence professionnelle Systèmes Informatiques et Logiciels/spécialité Technologies*

Objet et Services pour les Projets Informatiques (TOSPI)
IUT de Montluçon-antenne de Vichy
Université Blaise Pascal

- *Licence professionnelle Techniques et Activités de l'Image et du Son (TAIS)*

IUT de Montluçon-antenne de Vichy
Université Blaise Pascal



Claudine GIOLITTO

est là pour vous accompagner pendant votre cursus.

Bureau n° 135, 1^{er} étage, couloir de droite
Pôle Universitaire et Technologique de Vichy Val d'Allier
1 avenue des Célestins - F- 03200 VICHY
Tél. : +33 (0)4 70 30 43 91 / Fax : +33 (0)4 70 30 43 78
Courriel : claudine.giolitto@univ-bpclermont.fr
<http://www.iutvichy.univ-bpclermont.fr> et www.moniut.univ-bpclermont.fr

Les « plus » du Pôle qui vous sont offerts

● PRÊT DE DIVERS MATÉRIELS

- ordinateurs portables
- vidéos projecteurs
- appareils photos numériques
- caméras DV
- caméscopes DVD
- rétroprojecteurs
- projecteur de diapositives

disponibles sur réservation.

Les règles de prêt

Le matériel de prêt est accessible à tous les usagers du Pôle Universitaire gratuitement.

Les types de prêt

Il existe deux types de prêt :

- ☞ le prêt de moins d'un jour, où il est demandé une signature et la carte étudiant.
- ☞ le prêt supérieur à un jour : ce type d'emprunt n'est possible que par l'intermédiaire d'un professeur qui doit signer une décharge.

Contact utile : service technique (1^{er} étage de la tour)
Thierry HERVIER 04 70 30 83 71 ou 04 70 30 43 83

● CONCEPTION VIDÉO

Pour vos documents de travail la numérisation de tous types de supports audio et vidéo est possible de même que l'enregistrement de programme TV.

Contact utile : service technique (1^{er} étage de la tour)
Thierry HERVIER 04 70 30 83 71

Le Pôle Universitaire est également équipé d'un point WIFI qui permet aux étudiants de se connecter de n'importe quel lieu.

La médiathèque de l'Orangerie

Bienvenue à la médiathèque de l'orangerie.

Espace de travail et de recherche s'adressant aux étudiants, stagiaires, enseignants, chercheurs du pôle universitaire, mais qui reste ouvert à tous.

Sur place ou à distance, vous pouvez consulter notre **Catalogue** pour effectuer une recherche documentaire ou consulter votre compte abonné.

(http://www.vichy-universite.com/index.php?option=com_content&task=view&id=89&Itemid=228)



Droits d'inscription :

Catégorie	Tarif	Durée
Etudiant du Pôle	gratuit	Année universitaire
Stagiaire CAVILAM	5.60€	Durée du stage
Extérieur au Pôle	11.20€	Année universitaire

Horaires d'ouverture :

De septembre à juin

Du lundi au jeudi : 8h45 - 18 h30

Vendredi : 10 h - 17 h

Juillet et août

Lundi au jeudi : 10 h - 19 h

Vendredi : 12 h - 17 h

Tél : 04 70 30 43 50 - télécopie : 04 70 30 43 59
courriel : mediatheque-orangerie@vichy-valallier.fr

Consultation/condition de prêt

La consultation sur place est gratuite.

Pour emprunter, il faut être abonné à l'une des bibliothèques du réseau (Médiathèques de Vichy, bibliothèque de Cusset).

Nombre d'emprunts : 7 livres, 3 revues, 1 DVD.

Ressources

→ 7 000 ouvrages et plus de 2 000 articles de presse, 45 titres de périodiques. Ce fonds documentaire spécifique aux enseignements dispensés au Pôle universitaire, est en constante évolution.

→ 19 postes informatiques équipés de logiciels de bureautique sont reliés à Internet.

→ 1 poste de consultation CD-Rom et 1 salle vidéo sont réservés plus particulièrement à l'apprentissage du français langue étrangère.

Internet

Les postes informatiques sont dédiés à l'enseignement et à la recherche documentaire.

En période d'affluence, la consultation est limitée à une demi-heure.

Domaines

- Communication
- Comptabilité-finances
- Informatique et multimédia
- Entrepreneuriat, commerce, stratégies

Internet

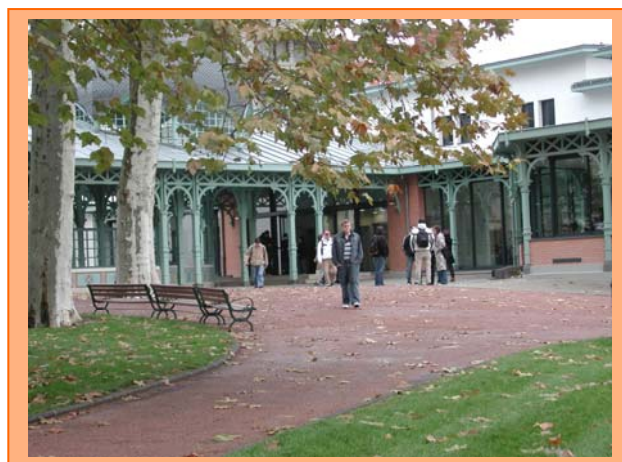
- Français langue étrangère
- Santé : pharmacie et nutrition
- Journalisme

Pour nous permettre d'améliorer la qualité du service et de répondre à vos attentes, n'hésitez pas à nous faire part de vos commentaires en complétant l'imprimé « suggestions » disponible à l'accueil de la Médiathèque ou par courriel :

mediatheque-orangerie@vichy-valallier.fr

par avance, **merci**.

La maison de l'étudiant 3 Avenue des Célestins



Le restaurant universitaire

Est ouvert à tous les étudiants, quel que soit l'établissement d'enseignement supérieur qu'ils fréquentent.

Situation

Dans le parc Lardy, au rez-de-chaussée de la Maison de l'Étudiant (entrée sous le hall de la source Lardy), le restaurant universitaire se présente sous la forme d'un self et peut accueillir jusqu'à 150 étudiants.

Lorsque le temps le permet, une terrasse est installée sous le hall de la source.

Ouverture

les midis
du lundi au vendredi de 11 h 30 à 14h00



TARIFS

(2011/2012)

- Tarifs Crous étudiants : 3.05 €
- Stagiaires du CAVILAM : 5.35 €
- Enseignants/administratifs : 5.45 €
 - Plat chaud : 3.80 €
 - Boissons : 0.80 €
 - Café : 0.40 €

Des menus complets, équilibrés et variés sont servis chaque jour.

Des menus à thème sont régulièrement proposés : Halloween, Noël, repas italiens, mexicains...

Des repas mijotés avec des produits issus de l'agriculture Bio sont servis un fois par mois.

VENTE DES TICKETS

Possibilité d'acheter des tickets en nombre :

- dans le **hall du restaurant universitaire**
les **lundis et mercredis**
de **11 h 30 à 13 h**

Pour nous permettre d'améliorer la qualité du service, des questionnaires de satisfactions sont remis aux étudiants.

Tout au long de l'année, n'hésitez pas à nous faire des suggestions en déposant l'imprimé correspondant à la caisse du self ou par courriel: g.brault@vichy-valallier.fr

La résidence étudiante du Pôle Lardy

Située dans le parc Lardy, la résidence peut accueillir 37 étudiants dans des studios meublés, type F1 bis de 16,40 à 21,40 m², tous connectés au réseau informatique du Pôle. Les loyers sont compris entre 300 et 370 €, toutes charges comprises (dont l'électricité et la connexion Internet).

Pour tout renseignement, contactez la SEMIV, au 04 70 30 57 40

Pour vous aidez dans vos recherches de logements, le Point Informations Jeunesse tient un fichier d'offres de logements consultable en ligne récapitulant toutes les possibilités offertes aux étudiants en matière de logements.



La maison de l'étudiant, C'est aussi...

Au dessus du restaurant universitaire (1^{er} étage)

→ Le **foyer** équipé d'un baby foot, d'une table de tennis de table pour un moment de détente en dehors des heures de cours, dans un endroit convivial, que s'approprient chaque année notamment les étudiants qui déjeunent au restaurant universitaire.

→ Les bureaux du **BDE**
ligne directe 04 70 30 43 67.

→ Une **grande salle de réunion** qui héberge le cas échéant des cours.



Infos utiles

Le pôle, en partenariat avec le C.R.E.P.S de Bellerive sur Allier, propose un service de prévention et de santé gratuit.

Tout au long de l'année, sur présentation de la carte d'étudiant et rendez-vous pris auprès du secrétariat général, un médecin généraliste ainsi qu'un psychologue sont à l'écoute des étudiants.

Contact :

Hélène PEYBERNES

Secrétariat général 04 70 30 43 56

Numéros utiles

Médecin de garde : 15

Police : 17

Pompiers : 18

Samu : 15

Taxi 24h/24h : 04 70 98 23 23